

## Pré-Rapport de mission de repérage des matériaux et produits contenant de l'amiante avant réalisation de travaux

R. 4412-97 modifié par le décret 2012-639 du 4 mai 2012  
Norme NF X 46-020

41 AVENUE CHARLES PEGUY LGT 1

1  
77000 MELUN



## A \ INFORMATIONS GENERALES

### A.1 \ DESIGNATION DU BÂTIMENT

Nature du bâtiment :	LOGEMENTS COLLECTIFS	Adresse :	41 AVENUE CHARLES PEGUY LGT 1 77000 MELUN
Cat. Du bâtiment :		Bâtiment :	
Etage :		Porte :	1
Ref Cadastrale :	NC	Propriété de :	OPH77 10 AVENUE CHARLES PEGUY 77000 MELUN

### A.2 \ DESIGNATION DU DONNEUR D'ORDRE

Nom :	OPH77	Documents remis :	
Adresse :	10 AVENUE CHARLES PEGUY 77000 MELUN	Moyens mis à disposition :	

### A.3 \ EXECUTION DE LA MISSION

RAPPORT N° :	13LC20401	Laboratoire d'Analyses :	ITGA
Repérage réalisé le :	27/11/2017	Adresse laboratoire :	3 RUE ARMAND HERPIN LACROIX - CS 46537 35065 RENNES CEDEX
Accompagnateur :		Numéro d'accréditation :	1-5967
Par :	Olivier GUERIN	Organisme d'assurance professionnelle :	ALLIANZ
N° certificat :	17-881	Adresse assurance :	Direction Opérations Entreprises 5C Esplanade Charles de Gaulle 33081 BORDEAUX CEDEX
Date d'obtention :	17/02/2017	N° de contrat d'assurance :	55897385
Organisme certificateur	ABCIDIA Certification 4 route de la Noue - 91190 GIF-SUR-YVETTE	Date de validité :	31/12/2017

## B \ CACHET DU DIAGNOSTIQUEUR

**FAIT LE 08/12/2017**

Cabinet : EXPERT HABITAT & INDUSTRIE INGENIERIE

Nom du responsable : **DEMOULIN Frédéric**

Nom du diagnostiqueur : **Olivier GUERIN**



## C\ SOMMAIRE

### Table des matières

A \ INFORMATIONS GENERALES .....	2
A.1 \ DESIGNATION DU BÂTIMENT .....	2
A.2 \ DESIGNATION DU DONNEUR D'ORDRE .....	2
A.3 \ EXECUTION DE LA MISSION.....	2
B \ CACHET DU DIAGNOSTIQUEUR .....	2
C\ SOMMAIRE .....	3
D\ CONCLUSIONS .....	4
E \ PROGRAMME DE REPERAGE .....	8
F \ CONDITIONS DE REALISATION DU REPERAGE .....	10
G \ RAPPORTS PRECEDENTS.....	<b>Erreur ! Signet non défini.</b>
H \ RESULTATS DETAILLES DU REPERAGE .....	10
ANNEXE 1 – PHOTOS DES ELEMENTS AMIANTES ET/OU NON AMIANTES.....	21
ANNEXE 2 – CROQUIS DE LOCALISATION DE PRELEVEMENTS.....	<b>Erreur ! Signet non défini.</b>
ANNEXE 3 – PROCES VERBAUX D'ANALYSES.....	28
ANNEXE 4 – RECOMMANDATIONS GÉNÉRALES DE SÉCURITÉ.....	<b>Erreur ! Signet non défini.</b>
1. Informations générales .....	<b>Erreur ! Signet non défini.</b>
a) Dangérosité de l'amianté .....	<b>Erreur ! Signet non défini.</b>
b) Présence d'amianté dans des matériaux et produits en bon état de conservation.....	<b>Erreur ! Signet non défini.</b>
2. Intervention de professionnels soumis aux dispositions du code du travail.....	<b>Erreur ! Signet non défini.</b>
3. Recommandations générales de sécurité.....	<b>Erreur ! Signet non défini.</b>
4. Gestion des déchets contenant de l'amianté .....	<b>Erreur ! Signet non défini.</b>
a. Conditionnement des déchets.....	<b>Erreur ! Signet non défini.</b>
b. Apport en déchèterie.....	<b>Erreur ! Signet non défini.</b>
c. Filières d'élimination des déchets.....	<b>Erreur ! Signet non défini.</b>
d. Information sur les déchèteries et les installations d'élimination des déchets d'amianté	<b>Erreur ! Signet non défini.</b>
e. Traçabilité.....	<b>Erreur ! Signet non défini.</b>
ATTESTATION(S).....	<b>Erreur ! Signet non défini.</b>
CERTIFICAT DE QUALIFICATION .....	34

## D\ CONCLUSIONS

**Dans le cadre de la mission décrite en tête de rapport, il a été repéré des matériaux et produits contenant de l'amiante**

**La mission décrite sur la page de couverture du rapport n'a pu être menée à son terme : il y a lieu de réaliser des investigations complémentaires**

PIECE	ETAGE	ELEMENTS	DESCRIPTIF LABORATOIRE	REPERAGE	Echantillon	METHODE	ETAT	RESULTAT
Entrée		Dalle de sol	Dalle dure cassante grise	Sol	13LC20401P001	RESULTAT ANALYSE	BON ETAT	Fr1:Amiante détecté (Chrysotile)
Entrée		Dalle de sol	Colle bitumineuse noire non séparable + ragréage gris	Sol	13LC20401P001	RESULTAT ANALYSE	BON ETAT	Fr2:Amiante détecté (Chrysotile)
Entrée		Enduit / Calicot	Enduit plâtreux blanc en vrac + peinture non séparable + carton non séparable	Mur C	13LC20401P007	RESULTAT ANALYSE	BON ETAT	Amiante détecté (Chrysotile)
Salle d'eau		Conduit Amiante ciment		Canalisation	13LC20401P010	JP	BON ETAT	Amiante détectée
WC		Conduit Amiante ciment		Canalisation	13LC20401P011	JP	BON ETAT	Amiante détectée
Séjour		Dalle de sol	Dalle dure cassante grise	Sol	13LC20401P001	ZSO	BON ETAT	Fr1:Amiante détecté (Chrysotile)
Séjour		Dalle de sol	Colle bitumineuse noire non séparable + ragréage gris	Sol	13LC20401P001	ZSO	BON ETAT	Fr2:Amiante détecté (Chrysotile)
Chambre 1		Dalle de sol	Dalle dure cassante grise	Sol	13LC20401P001	ZSO	BON ETAT	Fr1:Amiante détecté (Chrysotile)
Chambre 1		Dalle de sol	Colle bitumineuse noire non séparable + ragréage gris	Sol	13LC20401P001	ZSO	BON ETAT	Fr2:Amiante détecté (Chrysotile)

PIECE	ETAGE	ELEMENTS	DESRIPTIF LABORATOIRE	REPERAGE	Echantillon	METHODE	ETAT	RESULTAT
Débarras		Dalle de sol	Dalle dure cassante grise	Sol	13LC20401P001	ZSO	BON ETAT	Fr1:Amiante détecté (Chrysotile)
Débarras		Dalle de sol	Colle bitumineuse noire non séparable + ragréage gris	Sol	13LC20401P001	ZSO	BON ETAT	Fr2:Amiante détecté (Chrysotile)
Chambre 2		Dalle de sol	Dalle dure cassante grise	Sol	13LC20401P001	ZSO	BON ETAT	Fr1:Amiante détecté (Chrysotile)
Chambre 2		Dalle de sol	Colle bitumineuse noire non séparable + ragréage gris	Sol	13LC20401P001	ZSO	BON ETAT	Fr2:Amiante détecté (Chrysotile)
Entrée		Dalle de sol	Dalle dure cassante grise	Sol	13LC20401P001	ZSO	BON ETAT	Fr1:Amiante détecté (Chrysotile)
Entrée		Dalle de sol	Colle bitumineuse noire non séparable + ragréage gris	Sol	13LC20401P001	ZSO	BON ETAT	Fr2:Amiante détecté (Chrysotile)
Séjour		Enduit / Calicot	Enduit plâtreux blanc en vrac + peinture non séparable + carton non séparable	Mur A	13LC20401P007	ZSO	BON ETAT	Amiante détecté (Chrysotile)
Séjour		Enduit / Calicot	Enduit plâtreux blanc en vrac + peinture non séparable + carton non séparable	Mur B	13LC20401P007	ZSO	BON ETAT	Amiante détecté (Chrysotile)
Séjour		Enduit / Calicot	Enduit plâtreux blanc en vrac + peinture non séparable + carton non séparable	Mur F	13LC20401P007	ZSO	BON ETAT	Amiante détecté (Chrysotile)
Chambre 1		Enduit / Calicot	Enduit plâtreux blanc en vrac + peinture non séparable + carton non séparable	Mur D	13LC20401P007	ZSO	BON ETAT	Amiante détecté (Chrysotile)
Chambre		Enduit /	Enduit plâtreux	Mur E	13LC20401P007	ZSO	BON	Amiante

PIECE	ETAGE	ELEMENTS	DESCRIPTIF LABORATOIRE	REPERAGE	Echantillon	METHODE	ETAT	RESULTAT
1		Calicot	blanc en vrac + peinture non séparable + carton non séparable				ETAT	déecté (Chrysotile)
Chambre 1		Enduit / Calicot	Enduit plâtreux blanc en vrac + peinture non séparable + carton non séparable	Mur F	13LC20401P007	ZSO	BON ETAT	Amiante déecté (Chrysotile)
Débarras		Enduit / Calicot	Enduit plâtreux blanc en vrac + peinture non séparable + carton non séparable	Mur A	13LC20401P007	ZSO	BON ETAT	Amiante déecté (Chrysotile)
Débarras		Enduit / Calicot	Enduit plâtreux blanc en vrac + peinture non séparable + carton non séparable	Mur C	13LC20401P007	ZSO	BON ETAT	Amiante déecté (Chrysotile)
Débarras		Enduit / Calicot	Enduit plâtreux blanc en vrac + peinture non séparable + carton non séparable	Mur D	13LC20401P007	ZSO	BON ETAT	Amiante déecté (Chrysotile)
Chambre 2		Enduit / Calicot	Enduit plâtreux blanc en vrac + peinture non séparable + carton non séparable	Mur D	13LC20401P007	ZSO	BON ETAT	Amiante déecté (Chrysotile)
Cuisine		Enduit / Calicot	Enduit plâtreux blanc en vrac + peinture non séparable + carton non séparable	Mur D	13LC20401P007	ZSO	BON ETAT	Amiante déecté (Chrysotile)
Entrée		Enduit / Calicot	Enduit plâtreux blanc en vrac + peinture non séparable + carton non séparable	Mur A	13LC20401P007	ZSO	BON ETAT	Amiante déecté (Chrysotile)
Entrée		Enduit / Calicot	Enduit plâtreux blanc en vrac +	Mur B	13LC20401P007	ZSO	BON ETAT	Amiante déecté

PIECE	ETAGE	ELEMENTS	DESCRIPTIF LABORATOIRE	REPERAGE	Echantillon	METHODE	ETAT	RESULTAT
			peinture non séparable + carton non séparable					(Chrysotile)
Entrée		Enduit / Calicot	Enduit plâtreux blanc en vrac + peinture non séparable + carton non séparable	Mur C	13LC20401P007	ZSO	BON ETAT	Amiante détecté (Chrysotile)
Entrée		Enduit / Calicot	Enduit plâtreux blanc en vrac + peinture non séparable + carton non séparable	Mur D	13LC20401P007	ZSO	BON ETAT	Amiante détecté (Chrysotile)
Entrée		Enduit / Calicot	Enduit plâtreux blanc en vrac + peinture non séparable + carton non séparable	Mur E	13LC20401P007	ZSO	BON ETAT	Amiante détecté (Chrysotile)
Entrée		Enduit / Calicot	Enduit plâtreux blanc en vrac + peinture non séparable + carton non séparable	Mur F	13LC20401P007	ZSO	BON ETAT	Amiante détecté (Chrysotile)
Entrée		Enduit / Calicot	Enduit plâtreux blanc en vrac + peinture non séparable + carton non séparable	Mur G	13LC20401P007	ZSO	BON ETAT	Amiante détecté (Chrysotile)

ZSO : Zone de Similitude d'Ouvrage

Liste des locaux non visités concernés par les travaux et justification

PIECE	ETAGE	STATUT DE VISITE
NEANT		

Liste des éléments non inspectés et justification

PIECE	ETAGE	ELEMENTS	REPERAGE	RESULTAT
Cuisine		Revêtement de sols	Sols sous évier	Refus

## E \ PROGRAMME DE REPERAGE

PIECES CONCERNEES	PERIMETRE DU REPERAGE	REPERAGE	TRAVAUX	ELEMENTS	Echantillonnage	REMARQUES PARTICULIERES
	LOGEMENTS COLLECTIFS		Selon BT			



OFFICE PUBLIC DE L'HABITAT 77		PAGE N° 1		
<b>NOM ET ADRESSE DE L'EXPÉDITEUR</b> OFFICE PUBLIC DE L'HABITAT 77 AGENCE DE VAL DE SEINE 10 Avenue Charles Péguy 77000 MELUN Tél : 01.64.14.11.11 Fax : 01.64.14.14.94 Siret : 277 700 019 00015		<b>BON DE TRAVAUX</b> N° 2017 26693  EXPERT HABITAT INGENIERIE  21 RUE D'ALBERT  62450 AVESNES LES BAPAUME  Téléphone: 0321734144		
<b>Réf. fournisseur</b> F / 5140 <b>Marché n°</b> 2017 4473 1 <b>Provenance</b> <b>Objet</b> HONORAIRES	<b>SERVICE</b> V. SEINE Techniciens <b>ÉMETTEUR</b> BLEIDE CYNTHIA			
<b>LOCALISATION</b> Programme 13 MELUN - MONTAIGU Tranche 3 Ensemble U000 Escalier C2 Étage 04 Logement 1 Module 13LC20401 Retrait des clés CHEZ LE GARDIEN	<b>ADRESSE</b> 41 AVENUE CH. PEGUY 77000 MELUN			
<b>DÉLAI D'EXÉCUTION</b> 4 JOURS		<b>PÉRIODE DU</b> 22-11-2017 AU 25-11-2017		
<b>ARTICLE</b>	<b>DESIGNATION</b>	<b>QUANTITÉ</b>	<b>PRIX UNITAIRE H.T.</b>	<b>TOTAL H.T.</b>
AM16	REPERAGE AVANTE AVANT TVX - TVX	1,00	5,00	5,00
AM17	D'ENTRETIEN OU REPARATIONS - ENTRE TI ET ANALYSE EN LABORATOIRE - ANALYSE MET ANALYSE DE TI A 50 PRELEVEMENTS ISSUS TRAVAUX LOGEMENT COMPLET PEINTURE ET SCLS CONTACTER LE GARDIEN AU 08 08 40 92 06	8,00	48,00	384,00
<b>TOTAL H.T.</b>				389,00
<b>H.T. ACTUALISE</b>				
<b>COEFFICIENT REGIONAL</b>				
<b>RABAIS</b>				
<b>TOTAL H.T.</b>				
<b>T.V.A.</b> 20,00 %				77,80
<b>TOTAL T.T.C.</b>				466,80
<b>AFFECTATION BUDGETAIRE</b>		<b>CODES STRUCTURE ET SCHEMA : TECHNI</b>		
<b>CODE BUDGET</b>	<b>RUBRIQUE</b>	<b>INSTANCES</b>	<b>LIBELLE DU POSTE BUDGETAIRE</b>	<b>MONTANT T.T.C.</b>
1 HONAMIA	A760	VLS SVLA	HONORAIRES DIAG AMIANTE	466,80
<b>AFFECTATION ANALYTIQUE</b>		<b>REFERENCES PATRIMOINE</b>	<b>REFERENCES OCCUPANT</b>	<b>MONTANT T.T.C.</b>
1 HONAMIA	13 3 U000 C2	13LC20401	L 9777	466,80
Voir en page 2 la suite du BON DE TRAVAUX N° 2017 26693				
ORIGINAL À CONSERVER PAR LE DESTINATAIRE				

ELEMENTS A SONDER OU A ANALYSER NON PRESENTS:

## F \ CONDITIONS DE REALISATION DU REPERAGE

Le repérage amiante avant travaux, contient les informations sur la présence d'amiante dans les matériaux et produits du bâtiment afin d'informer les intervenants réalisant des activités ou interventions sur des matériaux et/ou équipements susceptibles de libérer des fibres d'amiante selon la liste citée dans le cadre E.

Il consiste à identifier et localiser, par inspections visuelles et investigations approfondies pouvant être destructives, l'ensemble des matériaux et produits contenant de l'amiante incorporés ou faisant indissociablement corps avec les locaux et les zones de l'immeuble objet des travaux.

Lorsque l'absence de marquages spécifiques ou de documents ne permet pas à l'opérateur de repérage d'attester de la présence ou de la non présence d'amiante dans les matériaux et produits, des prélèvements seront effectués afin de déterminer par analyse la présence ou non d'amiante.

Procédures de prélèvement :

Les prélèvements sur des matériaux ou produits susceptibles de contenir de l'amiante sont réalisés en vertu des dispositions du Code du Travail.

Le matériel de prélèvement est adapté à l'opération à réaliser afin de générer le minimum de poussières. Dans le cas où une émission de poussières est prévisible, le matériau ou produit est mouillé à l'eau à l'endroit du prélèvement (sauf risque électrique) et, si nécessaire, une protection est mise en place au sol ; de même, le point de prélèvement est stabilisé après l'opération (pulvérisation de vernis ou de laque, par exemple).

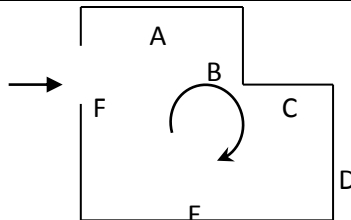
Pour chaque prélèvement, des outils propres et des gants à usage unique sont utilisés afin d'éliminer tout risque de contamination croisée. Dans tous les cas, les équipements de protection individuelle sont à usage unique.

L'accès à la zone à risque (sphère de 1 à 2 mètres autour du point de prélèvement) est interdit pendant l'opération. Si l'accompagnateur doit s'y tenir, il porte les mêmes équipements de protection individuelle que l'opérateur de repérage.

L'échantillon est immédiatement conditionné, après son prélèvement, dans un double emballage individuel étanche.

Les informations sur toutes les conditions existantes au moment du prélèvement susceptible d'influencer l'interprétation des résultats des analyses (environnement du matériau, contamination éventuelle, etc.) seront, le cas échéant, mentionnées dans la fiche d'identification et de cotation en annexe.

Sens du repérage pour évaluer un local :



## G \ RAPPORTS PRECEDENTS

NEANT

## H \ RESULTATS DETAILLES DU REPERAGE

LISTE DES LOCAUX / PARTIES D'IMMEUBLE VISITEES/NON VISITEES CONCERNEES PAR LES TRAVAUX ET JUSTIFICATION

PIECE	ETAGE	JUSTIFICATION	VISITE	TRAVAUX
Séjour			OUI	CONCERNEE
Chambre 1			OUI	CONCERNEE
Débarras			OUI	CONCERNEE
Chambre 2			OUI	CONCERNEE
WC			OUI	CONCERNEE
Gaine technique			OUI	CONCERNEE
Couloir			OUI	CONCERNEE
Cellier			OUI	CONCERNEE
Salle d'eau			OUI	CONCERNEE
Cuisine			OUI	CONCERNEE
Entrée			OUI	CONCERNEE
Gaine technique			OUI	CONCERNEE

### DESCRIPTION DES REVETEMENTS EN PLACE AU JOUR DE LA VISITE

PIECE	MUR1	MUR2	MUR3	MUR4	PLANCHER BAS	PLANCHER HAUT	PORTES	FENETRE1	FENETRE2
Séjour	Plaque de plâtre	Béton			Dalle de sol	Enduit	PVC		
Chambre 1	Béton	Plaque de plâtre			Dalle de sol	Enduit	BOIS		
Débarras	Plaque de plâtre	Béton			Dalle de sol	Enduit	BOIS		
Chambre 2	Béton	Plaque de plâtre			Dalle de sol	Enduit	BOIS		
WC	Béton	Plaque de plâtre			Sol souple	Enduit	BOIS		
Gaine technique									
Couloir	Plaque de plâtre	Béton			Dalle de sol	Enduit	BOIS		
Cellier	Béton				Sol souple	Enduit	BOIS	PVC	
Salle d'eau	Béton				Sol souple	Peinture	BOIS		
Cuisine	Béton	Plaque de			Sol souple	Peinture	BOIS	PVC	

PIECE	MUR1	MUR2	MUR3	MUR4	PLANCHER BAS	PLANCHER HAUT	PORTES	FENETRE1	FENETRE2
Entrée	Plaque de plâtre	plâtre Béton			Dalle de sol	Enduit	BOIS		
Gaine technique									

**LA LISTE DES MATERIAUX OU PRODUITS CONTENANT DE L'AMIANTE, SUR ZONE DE SIMILITUDE D'OUVRAGE ET SUR JUGEMENT PERSONNEL**

PIECE	ETAGE	ELEMENTS	DESCRIPTIF LABORATOIRE	Echantillon	REPERAGE	ETAT	RESULTAT	METHODE
Salle d'eau		Conduit Amiante ciment		13LC20401P010	Canalisation	BON ETAT	Amiante détectée	JP
WC		Conduit Amiante ciment		13LC20401P011	Canalisation	BON ETAT	Amiante détectée	JP
Séjour		Dalle de sol	Dalle dure cassante grise	13LC20401P001	Sol	BON ETAT	Fr1:Amiante détecté (Chrysotile)	ZSO
Séjour		Dalle de sol	Colle bitumineuse noire non séparable + ragréage gris	13LC20401P001	Sol	BON ETAT	Fr2:Amiante détecté (Chrysotile)	ZSO
Chambre 1		Dalle de sol	Dalle dure cassante grise	13LC20401P001	Sol	BON ETAT	Fr1:Amiante détecté (Chrysotile)	ZSO
Chambre 1		Dalle de sol	Colle bitumineuse noire non séparable + ragréage gris	13LC20401P001	Sol	BON ETAT	Fr2:Amiante détecté (Chrysotile)	ZSO
Débarras		Dalle de sol	Dalle dure cassante grise	13LC20401P001	Sol	BON ETAT	Fr1:Amiante détecté (Chrysotile)	ZSO
Débarras		Dalle de sol	Colle bitumineuse noire non séparable + ragréage gris	13LC20401P001	Sol	BON ETAT	Fr2:Amiante détecté (Chrysotile)	ZSO
Chambre 2		Dalle de sol	Dalle dure cassante grise	13LC20401P001	Sol	BON ETAT	Fr1:Amiante détecté (Chrysotile)	ZSO
Chambre 2		Dalle de sol	Colle bitumineuse noire non	13LC20401P001	Sol	BON ETAT	Fr2:Amiante détecté (Chrysotile)	ZSO

PIECE	ETAGE	ELEMENTS	DESCRIPTIF LABORATOIRE	Echantillon	REPERAGE	ETAT	RESULTAT	METHODE
			séparable + ragréage gris					
Entrée		Dalle de sol	Dalle dure cassante grise	13LC20401P001	Sol	BON ETAT	Fr1:Amiante détecté (Chrysotile)	ZSO
Entrée		Dalle de sol	Colle bitumineuse noire non séparable + ragréage gris	13LC20401P001	Sol	BON ETAT	Fr2:Amiante détecté (Chrysotile)	ZSO
Séjour		Enduit / Calicot	Enduit plâtreux blanc en vrac + peinture non séparable + carton non séparable	13LC20401P007	Mur A	BON ETAT	Amiante détecté (Chrysotile)	ZSO
Séjour		Enduit / Calicot	Enduit plâtreux blanc en vrac + peinture non séparable + carton non séparable	13LC20401P007	Mur B	BON ETAT	Amiante détecté (Chrysotile)	ZSO
Séjour		Enduit / Calicot	Enduit plâtreux blanc en vrac + peinture non séparable + carton non séparable	13LC20401P007	Mur F	BON ETAT	Amiante détecté (Chrysotile)	ZSO
Chambre 1		Enduit / Calicot	Enduit plâtreux blanc en vrac + peinture non séparable + carton non séparable	13LC20401P007	Mur D	BON ETAT	Amiante détecté (Chrysotile)	ZSO
Chambre 1		Enduit / Calicot	Enduit plâtreux blanc en vrac + peinture non séparable + carton non séparable	13LC20401P007	Mur E	BON ETAT	Amiante détecté (Chrysotile)	ZSO
Chambre 1		Enduit / Calicot	Enduit plâtreux blanc en vrac + peinture non séparable + carton non séparable	13LC20401P007	Mur F	BON ETAT	Amiante détecté (Chrysotile)	ZSO
Débarras		Enduit / Calicot	Enduit plâtreux blanc en vrac + peinture non	13LC20401P007	Mur A	BON ETAT	Amiante détecté (Chrysotile)	ZSO

PIECE	ETAGE	ELEMENTS	DESRIPTIF LABORATOIRE	Echantillon	REPERAGE	ETAT	RESULTAT	METHODE
			séparable + carton non séparable					
Débarras		Enduit / Calicot	Enduit plâtreux blanc en vrac + peinture non séparable + carton non séparable	13LC20401P007	Mur C	BON ETAT	Amiante détecté (Chrysotile)	ZSO
Débarras		Enduit / Calicot	Enduit plâtreux blanc en vrac + peinture non séparable + carton non séparable	13LC20401P007	Mur D	BON ETAT	Amiante détecté (Chrysotile)	ZSO
Chambre 2		Enduit / Calicot	Enduit plâtreux blanc en vrac + peinture non séparable + carton non séparable	13LC20401P007	Mur D	BON ETAT	Amiante détecté (Chrysotile)	ZSO
Cuisine		Enduit / Calicot	Enduit plâtreux blanc en vrac + peinture non séparable + carton non séparable	13LC20401P007	Mur D	BON ETAT	Amiante détecté (Chrysotile)	ZSO
Entrée		Enduit / Calicot	Enduit plâtreux blanc en vrac + peinture non séparable + carton non séparable	13LC20401P007	Mur A	BON ETAT	Amiante détecté (Chrysotile)	ZSO
Entrée		Enduit / Calicot	Enduit plâtreux blanc en vrac + peinture non séparable + carton non séparable	13LC20401P007	Mur B	BON ETAT	Amiante détecté (Chrysotile)	ZSO
Entrée		Enduit / Calicot	Enduit plâtreux blanc en vrac + peinture non séparable + carton non séparable	13LC20401P007	Mur C	BON ETAT	Amiante détecté (Chrysotile)	ZSO
Entrée		Enduit / Calicot	Enduit plâtreux blanc en vrac + peinture non séparable +	13LC20401P007	Mur D	BON ETAT	Amiante détecté (Chrysotile)	ZSO

PIECE	ETAGE	ELEMENTS	DESCRIPTIF LABORATOIRE	Echantillon	REPERAGE	ETAT	RESULTAT	METHODE
			carton non séparable					
Entrée		Enduit / Calicot	Enduit plâtreux blanc en vrac + peinture non séparable + carton non séparable	13LC20401P007	Mur E	BON ETAT	Amiante détecté (Chrysotile)	ZSO
Entrée		Enduit / Calicot	Enduit plâtreux blanc en vrac + peinture non séparable + carton non séparable	13LC20401P007	Mur F	BON ETAT	Amiante détecté (Chrysotile)	ZSO
Entrée		Enduit / Calicot	Enduit plâtreux blanc en vrac + peinture non séparable + carton non séparable	13LC20401P007	Mur G	BON ETAT	Amiante détecté (Chrysotile)	ZSO

ZSO : Zone de Similitude d'Ouvrage

**LA LISTE DES MATERIAUX OU PRODUITS CONTENANT DE L'AMIANTE, APRES ANALYSE**

PIECE	ETAGE	ELEMENTS	DESCRIPTIF LABORATOIRE	Echantillon	REPERAGE	ETAT	RESULTAT
Entrée		Dalle de sol	Dalle dure cassante grise	13LC20401P001	Sol	BON ETAT	Fr1:Amiante détecté (Chrysotile)
Entrée		Dalle de sol	Colle bitumineuse noire non séparable + ragréage gris	13LC20401P001	Sol	BON ETAT	Fr2:Amiante détecté (Chrysotile)
Entrée		Enduit / Calicot	Enduit plâtreux blanc en vrac + peinture non séparable + carton non séparable	13LC20401P007	Mur C	BON ETAT	Amiante détecté (Chrysotile)

ZSO : Zone de Similitude d'Ouvrage

**LA LISTE DES MATERIAUX SUSCEPTIBLES DE CONTENIR DE L'AMIANTE, MAIS N'EN CONTENANT PAS.**

PIECE	ETAGE	ELEMENTS	DESCRIPTIF LABORATOIRE	Echantillon	REPERAGE	ETAT	RESULTAT	METHODE
Salle d'eau		Revêtement souple	Revêtement souple beige + matériau compact rouge + matériau	13LC20401P002	Sol	BON ETAT	Amiante non détecté	RESULTAT ANALYSE

PIECE	ETAGE	ELEMENTS	DESCRIPTIF LABORATOIRE	Echantillon	REPERAGE	ETAT	RESULTAT	METHODE
			compact gris + matériau compact gris hétérogène					
Cellier		Revêtement souple	Revêtement souple beige + colle polymère blanche non séparable + ragréage gris hétérogène	13LC20401P003	Sol	BON ETAT	Amiante non détecté	RESULTAT ANALYSE
Cuisine		Revêtement souple	Revêtement souple beige + matériau compact gris + matériau compact gris hétérogène + matériau blanc en vrac non séparable	13LC20401P004	Sol	BON ETAT	Amiante non détecté	RESULTAT ANALYSE
Cuisine		Plinthes	Colle grise + peinture + carrelage	13LC20401P005	Mur C	BON ETAT	Amiante non détecté	RESULTAT ANALYSE
Cuisine		Enduit / Peinture béton	Enduit plâtreux blanc en vrac + peinture non séparable	13LC20401P006	Mur A	DEGRADATION PARTIELLE	Amiante non détecté	RESULTAT ANALYSE
Cuisine		Enduit / Peinture béton	Enduit plâtreux blanc en vrac + peinture non séparable	13LC20401P008	Plafond	DEGRADATION PARTIELLE	Amiante non détecté	RESULTAT ANALYSE
Entrée		Enduit / Peinture	Enduit plâtreux blanc en vrac + peinture non séparable	13LC20401P009	Plafond	BON ETAT	Amiante non détecté	RESULTAT ANALYSE
WC		Revêtement souple	Revêtement souple beige + matériau compact rouge + matériau compact gris + matériau compact gris hétérogène	13LC20401P002	Sol	BON ETAT	Amiante non détecté	ZSO
Salle d'eau		Revêtement souple	Revêtement souple beige + matériau compact rouge	13LC20401P002	Sol	BON ETAT	Amiante non détecté	ZSO



PIECE	ETAGE	ELEMENTS	DESCRIPTIF LABORATOIRE	Echantillon	REPERAGE	ETAT	RESULTAT	METHODE
			+ matériau compact gris + matériau compact gris hétérogène					
Cellier		Revêtement souple	Revêtement souple beige + colle polymère blanche non séparable + ragréage gris hétérogène	13LC20401P003	Sol	BON ETAT	Amiante non détecté	ZSO
Cuisine		Revêtement souple	Revêtement souple beige + matériau compact gris + matériau compact gris hétérogène + matériau blanc en vrac non séparable	13LC20401P004	Sol	BON ETAT	Amiante non détecté	ZSO
Salle d'eau		Enduit / Peinture béton	Enduit plâtreux blanc en vrac + peinture non séparable	13LC20401P008	Plafond	DEGRADATION PARTIELLE	Amiante non détecté	ZSO
Cuisine		Enduit / Peinture béton	Enduit plâtreux blanc en vrac + peinture non séparable	13LC20401P008	Plafond	DEGRADATION PARTIELLE	Amiante non détecté	ZSO
Séjour		Enduit / Peinture	Enduit plâtreux blanc en vrac + peinture non séparable	13LC20401P009	Plafond	BON ETAT	Amiante non détecté	ZSO
Chambre 1		Enduit / Peinture	Enduit plâtreux blanc en vrac + peinture non séparable	13LC20401P009	Plafond	BON ETAT	Amiante non détecté	ZSO
Débarras		Enduit / Peinture	Enduit plâtreux blanc en vrac + peinture non séparable	13LC20401P009	Plafond	BON ETAT	Amiante non détecté	ZSO
Chambre 2		Enduit / Peinture	Enduit plâtreux blanc en vrac + peinture non séparable	13LC20401P009	Plafond	BON ETAT	Amiante non détecté	ZSO
WC		Enduit / Peinture	Enduit plâtreux blanc en vrac + peinture non	13LC20401P009	Plafond	BON ETAT	Amiante non détecté	ZSO

PIECE	ETAGE	ELEMENTS	DESCRIPTIF LABORATOIRE	Echantillon	REPERAGE	ETAT	RESULTAT	METHODE
			séparable					
Couloir		Enduit / Peinture	Enduit plâtreux blanc en vrac + peinture non séparable	13LC20401P009	Plafond	BON ETAT	Amiante non détecté	ZSO
Cellier		Enduit / Peinture	Enduit plâtreux blanc en vrac + peinture non séparable	13LC20401P009	Plafond	BON ETAT	Amiante non détecté	ZSO
Entrée		Enduit / Peinture	Enduit plâtreux blanc en vrac + peinture non séparable	13LC20401P009	Plafond	BON ETAT	Amiante non détecté	ZSO
Salle d'eau		Plinthes	Colle grise + peinture + carrelage	13LC20401P005	Mur A	BON ETAT	Amiante non détecté	ZSO
Salle d'eau		Plinthes	Colle grise + peinture + carrelage	13LC20401P005	Mur B	BON ETAT	Amiante non détecté	ZSO
Salle d'eau		Plinthes	Colle grise + peinture + carrelage	13LC20401P005	Mur C	BON ETAT	Amiante non détecté	ZSO
Salle d'eau		Plinthes	Colle grise + peinture + carrelage	13LC20401P005	Mur D	BON ETAT	Amiante non détecté	ZSO
Salle d'eau		Plinthes	Colle grise + peinture + carrelage	13LC20401P005	Mur E	BON ETAT	Amiante non détecté	ZSO
Salle d'eau		Plinthes	Colle grise + peinture + carrelage	13LC20401P005	Mur F	BON ETAT	Amiante non détecté	ZSO
Cuisine		Plinthes	Colle grise + peinture + carrelage	13LC20401P005	Mur A	BON ETAT	Amiante non détecté	ZSO
Cuisine		Plinthes	Colle grise + peinture + carrelage	13LC20401P005	Mur B	BON ETAT	Amiante non détecté	ZSO
Cuisine		Plinthes	Colle grise + peinture + carrelage	13LC20401P005	Mur C	BON ETAT	Amiante non détecté	ZSO
Séjour		Enduit / Peinture béton	Enduit plâtreux blanc en vrac + peinture non séparable	13LC20401P006	Mur C	DEGRADATION PARTIELLE	Amiante non détecté	ZSO
Séjour		Enduit / Peinture béton	Enduit plâtreux blanc en vrac + peinture non séparable	13LC20401P006	Mur D	DEGRADATION PARTIELLE	Amiante non détecté	ZSO
Séjour		Enduit /	Enduit plâtreux	13LC20401P006	Mur E	DEGRADATION	Amiante	ZSO

PIECE	ETAGE	ELEMENTS	DESCRIPTIF LABORATOIRE	Echantillon	REPERAGE	ETAT	RESULTAT	METHODE
		Peinture béton	blanc en vrac + peinture non séparable			PARTIELLE	non détecté	
Chambre 1		Enduit / Peinture béton	Enduit plâtreux blanc en vrac + peinture non séparable	13LC20401P006	Mur A	DEGRADATION PARTIELLE	Amiante non détecté	ZSO
Chambre 1		Enduit / Peinture béton	Enduit plâtreux blanc en vrac + peinture non séparable	13LC20401P006	Mur B	DEGRADATION PARTIELLE	Amiante non détecté	ZSO
Chambre 1		Enduit / Peinture béton	Enduit plâtreux blanc en vrac + peinture non séparable	13LC20401P006	Mur C	DEGRADATION PARTIELLE	Amiante non détecté	ZSO
Débarras		Enduit / Peinture béton	Enduit plâtreux blanc en vrac + peinture non séparable	13LC20401P006	Mur B	DEGRADATION PARTIELLE	Amiante non détecté	ZSO
Chambre 2		Enduit / Peinture béton	Enduit plâtreux blanc en vrac + peinture non séparable	13LC20401P006	Mur A	DEGRADATION PARTIELLE	Amiante non détecté	ZSO
Chambre 2		Enduit / Peinture béton	Enduit plâtreux blanc en vrac + peinture non séparable	13LC20401P006	Mur B	DEGRADATION PARTIELLE	Amiante non détecté	ZSO
Chambre 2		Enduit / Peinture béton	Enduit plâtreux blanc en vrac + peinture non séparable	13LC20401P006	Mur C	DEGRADATION PARTIELLE	Amiante non détecté	ZSO
Cellier		Enduit / Peinture béton	Enduit plâtreux blanc en vrac + peinture non séparable	13LC20401P006	Mur A	DEGRADATION PARTIELLE	Amiante non détecté	ZSO
Cellier		Enduit / Peinture béton	Enduit plâtreux blanc en vrac + peinture non séparable	13LC20401P006	Mur B	DEGRADATION PARTIELLE	Amiante non détecté	ZSO
Cellier		Enduit / Peinture béton	Enduit plâtreux blanc en vrac + peinture non séparable	13LC20401P006	Mur C	DEGRADATION PARTIELLE	Amiante non détecté	ZSO
Cellier		Enduit / Peinture béton	Enduit plâtreux blanc en vrac + peinture non séparable	13LC20401P006	Mur D	DEGRADATION PARTIELLE	Amiante non détecté	ZSO
Salle d'eau		Enduit / Peinture	Enduit plâtreux blanc en vrac +	13LC20401P006	Mur A	DEGRADATION PARTIELLE	Amiante non	ZSO

PIECE	ETAGE	ELEMENTS	DESCRIPTIF LABORATOIRE	Echantillon	REPERAGE	ETAT	RESULTAT	METHODE
		béton	peinture non séparable				déecté	
Salle d'eau		Enduit / Peinture béton	Enduit plâtreux blanc en vrac + peinture non séparable	13LC20401P006	Mur B	DEGRADATION PARTIELLE	Amiante non déecté	ZSO
Salle d'eau		Enduit / Peinture béton	Enduit plâtreux blanc en vrac + peinture non séparable	13LC20401P006	Mur C	DEGRADATION PARTIELLE	Amiante non déecté	ZSO
Salle d'eau		Enduit / Peinture béton	Enduit plâtreux blanc en vrac + peinture non séparable	13LC20401P006	Mur D	DEGRADATION PARTIELLE	Amiante non déecté	ZSO
Salle d'eau		Enduit / Peinture béton	Enduit plâtreux blanc en vrac + peinture non séparable	13LC20401P006	Mur E	DEGRADATION PARTIELLE	Amiante non déecté	ZSO
Salle d'eau		Enduit / Peinture béton	Enduit plâtreux blanc en vrac + peinture non séparable	13LC20401P006	Mur F	DEGRADATION PARTIELLE	Amiante non déecté	ZSO
Cuisine		Enduit / Peinture béton	Enduit plâtreux blanc en vrac + peinture non séparable	13LC20401P006	Mur A	DEGRADATION PARTIELLE	Amiante non déecté	ZSO
Cuisine		Enduit / Peinture béton	Enduit plâtreux blanc en vrac + peinture non séparable	13LC20401P006	Mur B	DEGRADATION PARTIELLE	Amiante non déecté	ZSO
Cuisine		Enduit / Peinture béton	Enduit plâtreux blanc en vrac + peinture non séparable	13LC20401P006	Mur C	DEGRADATION PARTIELLE	Amiante non déecté	ZSO
Entrée		Enduit / Peinture béton	Enduit plâtreux blanc en vrac + peinture non séparable	13LC20401P006	Mur H	DEGRADATION PARTIELLE	Amiante non déecté	ZSO

ZSO : Zone de Similitude d'Ouvrage

## ANNEXE 1 – PHOTOS DES ELEMENTS AMIANTES ET/OU NON AMIANTES

PRELEVEMENT : 13LC20401P001			
NOM DU CLIENT	NUMERO DU DOSSIER		PIECE OU LOCAL
OPH77	13LC20401 27/11/2017		Entrée
ELEMENT	DESCRIPTIF DU LABORATOIRE	DATE DE PRELEVEMENT	NOM DE L'OPERATEUR
Dalle de sol	Dalle dure cassante grise	27/11/2017	GUERIN Olivier
LOCALISATION		RESULTAT	
Sol		Fr1:Amiante détecté (Chrysotile)	

### EMPLACEMENT



PRELEVEMENT : 13LC20401P002			
NOM DU CLIENT	NUMERO DU DOSSIER		PIECE OU LOCAL
OPH77	13LC20401 27/11/2017		Salle d'eau
ELEMENT	DESCRIPTIF DU LABORATOIRE	DATE DE PRELEVEMENT	NOM DE L'OPERATEUR
Revêtement souple	Revêtement souple beige + matériau compact rouge + matériau compact gris + matériau compact gris hétérogène	27/11/2017	GUERIN Olivier
LOCALISATION		RESULTAT	
Sol		Amiante non détecté	

### EMPLACEMENT



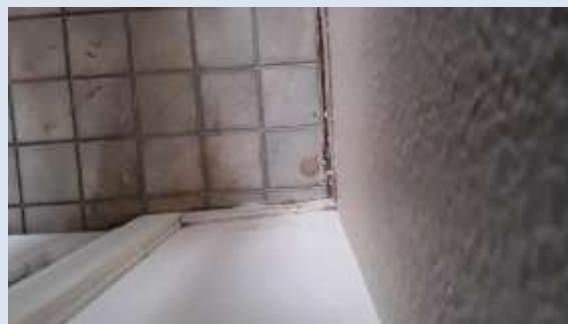
PRELEVEMENT : 13LC20401P003			
NOM DU CLIENT	NUMERO DU DOSSIER		PIECE OU LOCAL
OPH77	13LC20401 27/11/2017		Cellier
ELEMENT	DESCRIPTIF DU LABORATOIRE	DATE DE PRELEVEMENT	NOM DE L'OPERATEUR
Revêtement souple	Revêtement souple beige + colle polymère blanche non séparable + ragréage gris hétérogène	27/11/2017	GUERIN Olivier
LOCALISATION		RESULTAT	
Sol		Amiante non détecté	

EMPLACEMENT



PRELEVEMENT : 13LC20401P004			
NOM DU CLIENT	NUMERO DU DOSSIER		PIECE OU LOCAL
OPH77	13LC20401 27/11/2017		Cuisine
ELEMENT	DESCRIPTIF DU LABORATOIRE	DATE DE PRELEVEMENT	NOM DE L'OPERATEUR
Revêtement souple	Revêtement souple beige + matériau compact gris + matériau compact gris hétérogène + matériau blanc en vrac non séparable	27/11/2017	GUERIN Olivier
LOCALISATION		RESULTAT	
Sol		Amiante non détecté	

EMPLACEMENT



PRELEVEMENT : 13LC20401P005			
NOM DU CLIENT	NUMERO DU DOSSIER		PIECE OU LOCAL
OPH77	13LC20401 27/11/2017		Cuisine
ELEMENT	DESCRIPTIF DU LABORATOIRE	DATE DE PRELEVEMENT	NOM DE L'OPERATEUR
Plinthes	Colle grise + peinture + carrelage	27/11/2017	GUERIN Olivier
LOCALISATION		RESULTAT	
Mur C		Amiante non détecté	

EMPLACEMENT



PRELEVEMENT : 13LC20401P006			
NOM DU CLIENT	NUMERO DU DOSSIER		PIECE OU LOCAL
OPH77	13LC20401 27/11/2017		Cuisine
ELEMENT	DESCRIPTIF DU LABORATOIRE	DATE DE PRELEVEMENT	NOM DE L'OPERATEUR
Enduit / Peinture béton	Enduit plâtreux blanc en vrac + peinture non séparable	27/11/2017	GUERIN Olivier
LOCALISATION		RESULTAT	
Mur A		Amiante non détecté	

EMPLACEMENT



PRELEVEMENT : 13LC20401P007			
NOM DU CLIENT	NUMERO DU DOSSIER		PIECE OU LOCAL
OPH77	13LC20401 27/11/2017		Entrée
ELEMENT	DESCRIPTIF DU LABORATOIRE	DATE DE PRELEVEMENT	NOM DE L'OPERATEUR
Enduit / Calicot	Enduit plâtreux blanc en vrac + peinture non séparable + carton non séparable	27/11/2017	GUERIN Olivier
LOCALISATION		RESULTAT	
Mur C		Amiante détecté (Chrysotile)	

EMPLACEMENT



PRELEVEMENT : 13LC20401P008			
NOM DU CLIENT	NUMERO DU DOSSIER		PIECE OU LOCAL
OPH77	13LC20401 27/11/2017		Cuisine
ELEMENT	DESCRIPTIF DU LABORATOIRE	DATE DE PRELEVEMENT	NOM DE L'OPERATEUR
Enduit / Peinture béton	Enduit plâtreux blanc en vrac + peinture non séparable	27/11/2017	GUERIN Olivier
LOCALISATION		RESULTAT	
Plafond		Amiante non détecté	

EMPLACEMENT





PRELEVEMENT : 13LC20401P009			
NOM DU CLIENT	NUMERO DU DOSSIER	PIECE OU LOCAL	
OPH77	13LC20401 27/11/2017	Entrée	
ELEMENT	DESCRIPTIF DU LABORATOIRE	DATE DE PRELEVEMENT	NOM DE L'OPERATEUR
Enduit / Peinture	Enduit plâtreux blanc en vrac + peinture non séparable	27/11/2017	GUERIN Olivier
LOCALISATION		RESULTAT	
Plafond		Amiante non détecté	

EMPLACEMENT



PRELEVEMENT : 13LC20401P010			
NOM DU CLIENT	NUMERO DU DOSSIER	PIECE OU LOCAL	
OPH77	13LC20401 27/11/2017	Salle d'eau	
ELEMENT	DESCRIPTIF DU LABORATOIRE	DATE DE PRELEVEMENT	NOM DE L'OPERATEUR
Conduit Amiante ciment		27/11/2017	GUERIN Olivier
LOCALISATION		RESULTAT	
Canalisation		Amiante détectée	

EMPLACEMENT



PRELEVEMENT : 13LC20401P011			
NOM DU CLIENT	NUMERO DU DOSSIER		PIECE OU LOCAL
OPH77	13LC20401 27/11/2017		WC
ELEMENT	DESCRIPTIF DU LABORATOIRE	DATE DE PRELEVEMENT	NOM DE L'OPERATEUR
Conduit Amiante ciment		27/11/2017	GUERIN Olivier
LOCALISATION		RESULTAT	
Canalisation		Amiante détectée	

EMPLACEMENT



PRELEVEMENT : 13LC20401P012			
NOM DU CLIENT	NUMERO DU DOSSIER		PIECE OU LOCAL
OPH77	13LC20401 27/11/2017		Cuisine
ELEMENT	DESCRIPTIF DU LABORATOIRE	DATE DE PRELEVEMENT	NOM DE L'OPERATEUR
Revêtement de sols		27/11/2017	GUERIN Olivier
LOCALISATION		RESULTAT	
Sols sous évier			

EMPLACEMENT

PHOTO NON DISPONIBLE



ANNEXE 3 – PROCES VERBAUX D'ANALYSES



RAPPORT D'ESSAI N° IT071712-1614 EN DATE DU 06/12/2017  
RECHERCHE ET IDENTIFICATION D'AMIANTE SUR UN PRELEVEMENT DE MATERIAU

(Ce rapport illustre le contexte des les échantillons soumis à l'analyse.)

**Client :**  
EXPERT HABITAT & INDUSTRIE INGENIERIE (COMPTE)  
MASTENGAUX  
23 route d'Albert  
62450 AVESNES LES BAPAUME

**Prélèvement :**  
Commande ITGA : IT0717-119705  
Échantillon ITGA : IT071712-1614  
Reçu au laboratoire N° : 01/12/2017

**Réf. Client :**

Commande	13LC20401-00
Cassier client	13LC20401-00 - 43 AVENUE CHARLES PEGUY LOT 3 77000 MELUN
Echantillon	13LC20401P001 / LOGEMENTS COLLECTIFS - - / Échant. Sol Dalle de sol
Description ITGA	Dalle dans cassette gris / Cole bitumineuse noire / Raglage gris

**Préparation :**  
Échantillon de façon à être représentative de l'échantillon  
- pour une analyse au Microscope Optique à Lumière Polarisée (MOLP) : pas de traitement thermique ou mécanique  
- pour une analyse au Microscope Electronique à Transmission Analytique (META) : broyage mécanique, récupération de particules sur grille de microscopie électronique (méthode interne IT 005 ou IT 206)

**Technique Analytique :**  
- Microscope Optique à Lumière Polarisée (méthode guide HSG 248 - appendice 2)  
- Microscope Electronique à Transmission Analytique (parties pertinentes de la norme NF X 43-050)

**Résultat :**

Fraction Analytique	Technique analytique et date d'analyse	Résultat	Type d'analyse	Niveau de confiance
Dalle dans cassette gris	META le 06/12/2017	Présence de fibres d'amiante	Chrysole	3
Cole bitumineuse noire non séparables + raglage gris	MOLP le 04/12/2017	Présence de fibres d'amiante	Chrysole	2

Validé par : Benjamin REGENT - Analyste

La responsabilité de ce rapport d'essai incombe au client ou à son représentant. L'expert ne peut être tenu responsable de l'exactitude des données fournies par le client. Les observations sont relatives à la date de l'essai.



RAPPORT D'ESSAI N° IT071712-1615 EN DATE DU 06/12/2017  
RECHERCHE ET IDENTIFICATION D'AMIANTE SUR UN PRELEVEMENT DE MATERIAU

(Ce rapport illustre le contexte des les échantillons soumis à l'analyse.)

**Client :**  
EXPERT HABITAT & INDUSTRIE INGENIERIE (COMPTE)  
MASTENGAUX  
23 route d'Albert  
62450 AVESNES LES BAPAUME

**Prélèvement :**  
Commande ITGA : IT0717-119705  
Échantillon ITGA : IT071712-1615  
Reçu au laboratoire N° : 01/12/2017

**Réf. Client :**

Commande	13LC20401-00
Cassier client	13LC20401-00 - 43 AVENUE CHARLES PEGUY LOT 3 77000 MELUN
Echantillon	13LC20401P002 / LOGEMENTS COLLECTIFS - - / Solle d'eau Sol Revêtement souple
Description ITGA	Revêtement souple beige / Matériau compact rouge / Matériau compact gris / Matériau compact gris hétérogène

**Préparation :**  
Échantillon de façon à être représentative de l'échantillon  
- pour une analyse au Microscope Electronique à Transmission Analytique (META) : broyage mécanique, récupération de particules sur grille de microscopie électronique (méthode interne IT 005 ou IT 206)

**Technique Analytique :**  
- Microscope Electronique à Transmission Analytique (parties pertinentes de la norme NF X 43-050)

**Résultat :**

Fraction Analytique	Technique analytique et date d'analyse	Résultat	Type d'analyse	Niveau de confiance
Revêtement souple beige + matériaux compact rouge + matériaux compact gris + matériaux compact gris hétérogènes	META le 06/12/2017	Absence non détecté	-	3

Validé par : Benjamin REGENT - Analyste

La responsabilité de ce rapport d'essai incombe au client ou à son représentant. L'expert ne peut être tenu responsable de l'exactitude des données fournies par le client. Les observations sont relatives à la date de l'essai.

**RAPPORT D'ESSAI N° IT071712-1616 EN DATE DU 06/12/2017**  
**RECHERCHE ET IDENTIFICATION D'AMIANTE SUR UN PRELEVEMENT DE MATERIAU**

(Ce rapport est en concertance avec les fiches-folios soumis à l'analyse.)

**Client :**  
 EXPERT HABITAT & INDUSTRIE INGENIERIE (COMPTE)  
 MATERIAUX  
 21 route d'Albert  
 62450 AVESNES LES BAPAUME

**Prélèvement :**  
 Commande ITGA : IT0717-11909  
 Fiche-folios ITGA : IT071712-1616  
 Réq. au laboratoire : 05/12/2017

**Réf. Client :**

Commande	13LC20401-05
Cassier client	13LC20401-05 - 41 AVENUE CHARLES PEGUY LOT 3 77000 MELUN
Echantillon	13LC20401P004 / LOGEMENTS COLLECTIFS - - - / Cofre isol Revêtement souple
Description ITGA	Revêtement souple beige / Cofre polaire blanc / Rappage gris hétérogène

**Préparation :**

Echantillon de façon à être représentative de l'échantillon

- pour une analyse au Microscopie Electronique à Transmission Analytique (META) : broyage mécanique, récupération de poussières sur grille de microscopie électronique (méthode interne IT 085 ou IT 206)

**Technique Analytique :**

- Microscopie Electronique à Transmission Analytique (parties pertinentes de la norme NF X 43-003)

**Résultat :**

Fraction Analytique	Technique analytique et date d'analyse	Résultat	Type d'analyse	N° de prélèvement
Revêtement souple beige + cofre polaire blanc non séparables + rappage gris hétérogène	META le 05/12/2017	Aucun amiant	---	1

Validé par : Benjamin REGENT - Analyste



**RAPPORT D'ESSAI N° IT071712-1617 EN DATE DU 06/12/2017**  
**RECHERCHE ET IDENTIFICATION D'AMIANTE SUR UN PRELEVEMENT DE MATERIAU**

(Ce rapport est en concertance avec les fiches-folios soumis à l'analyse.)

**Client :**  
 EXPERT HABITAT & INDUSTRIE INGENIERIE (COMPTE)  
 MATERIAUX  
 21 route d'Albert  
 62450 AVESNES LES BAPAUME

**Prélèvement :**  
 Commande ITGA : IT0717-11909  
 Fiche-folios ITGA : IT071712-1617  
 Réq. au laboratoire : 05/12/2017

**Réf. Client :**

Commande	13LC20401-05
Cassier client	13LC20401-05 - 41 AVENUE CHARLES PEGUY LOT 3 77000 MELUN
Echantillon	13LC20401P004 / LOGEMENTS COLLECTIFS - - - / Cofre isol Revêtement souple
Description ITGA	Revêtement souple beige / Matériau compact gris / Matériau compact gris hétérogène / Matériau blanc en vrac

**Préparation :**

Echantillon de façon à être représentative de l'échantillon

- pour une analyse au Microscopie Electronique à Transmission Analytique (META) : broyage mécanique, récupération de poussières sur grille de microscopie électronique (méthode interne IT 085 ou IT 206)

**Technique Analytique :**

- Microscopie Electronique à Transmission Analytique (parties pertinentes de la norme NF X 43-003)

**Résultat :**

Fraction Analytique	Technique analytique et date d'analyse	Résultat	Type d'analyse	N° de prélèvement
Revêtement souple beige + matériau compact gris + matériau compact gris hétérogène + matériau blanc en vrac non séparables	META le 05/12/2017	Aucun amiant	---	1

Validé par : Benjamin REGENT - Analyste



**RAPPORT D'ESSAI N° IT071712-1619 EN DATE DU 06/12/2017**  
**RECHERCHE ET IDENTIFICATION D'AMIANTE SUR UN PRELEVEMENT DE MATERIAU**

(Ce rapport est en concertance avec les fiches de suivi à l'annexe)

**Client :**  
 EXPERT HABITAT & INDUSTRIE INGENIERIE (COMPTE)  
 MAIERGAUD  
 21 route d'Albert  
 62450 AVESNES LES BAPAUME

**Prélèvement :**  
 Commande ITGA : IT0717-119705  
 Echantillon ITGA : IT071712-1619  
 Réq. au laboratoire le : 05/12/2017

**Réf. Client :**

Commande	13LC20401-05
Cassier client	13LC20401-05 - 41 AVENUE CHARLES PEGUY LOT 3 17000 MELUN
Echantillon	13LC20401P06 / LOGEMENTS COLLECTIFS - - - / Cuisine Mur C Plâtre
Description ITGA	Colle gypse / Plâtre / Carrelage

**Préparation :**  
 Effectuée de façon à être représentative de l'échantillon  
 - par une analyse au Microscopie Electronique à Transmission Analytique (META) : broyage mécanique, répartition de  
 particules sur grille de microscopie électronique (méthode interne IT 085 ou IT 200)

**Technique Analytique :**  
 - Microscopie Electronique à Transmission Analytique (parties pertinentes de la norme NF X 45 060)

**Résultat :**

Fraction Analytique	Technique analytique et date d'analyse	Résultat	Type d'analyse	N° de prélèvement
Colle gypse + plâtre + carrelage	META le 05/12/2017	Aucun amiant	---	1

Validé par : Benjamin REGENT - Analyste



**RAPPORT D'ESSAI N° IT071712-1621 EN DATE DU 06/12/2017**  
**RECHERCHE ET IDENTIFICATION D'AMIANTE SUR UN PRELEVEMENT DE MATERIAU**

(Ce rapport est en concertance avec les fiches de suivi à l'annexe)

**Client :**  
 EXPERT HABITAT & INDUSTRIE INGENIERIE (COMPTE)  
 MAIERGAUD  
 21 route d'Albert  
 62450 AVESNES LES BAPAUME

**Prélèvement :**  
 Commande ITGA : IT0717-119705  
 Echantillon ITGA : IT071712-1621  
 Réq. au laboratoire le : 05/12/2017

**Réf. Client :**

Commande	13LC20401-05
Cassier client	13LC20401-05 - 41 AVENUE CHARLES PEGUY LOT 3 17000 MELUN
Echantillon	13LC20401P06 / LOGEMENTS COLLECTIFS - - - / Cuisine Mur A Enduit - Plâtre lisse
Description ITGA	Enduit plâtreux blanc sur strat. / Plâtre

**Préparation :**  
 Effectuée de façon à être représentative de l'échantillon  
 - par une analyse au Microscopie Electronique à Transmission Analytique (META) : broyage mécanique, répartition de  
 particules sur grille de microscopie électronique (méthode interne IT 085 ou IT 200)

**Technique Analytique :**  
 - Microscopie Electronique à Transmission Analytique (parties pertinentes de la norme NF X 45 060)

**Résultat :**

Fraction Analytique	Technique analytique et date d'analyse	Résultat	Type d'analyse	N° de prélèvement
Enduit plâtreux blanc sur strat. + plâtre non réparable	META le 05/12/2017	Aucun amiant	---	1

Validé par : Benjamin REGENT - Analyste





**RAPPORT D'ESSAI N° IT071712-1423 EN DATE DU 06/12/2017**  
RECHERCHE ET IDENTIFICATION D'AMIANTE SUR UN PRELEVEMENT DE MATERIAU

(Ce rapport est en concurrence avec les laboratoires suivants à l'adresse : ...)

**Client :**  
EXPERT HABITAT & INDUSTRIE INGENIERIE (COMPTE)  
MAIERGAURJ  
23 route d'Albert  
62450 AVESNES LES BAPAUME

**Prélèvement :**  
Commande ITGA : IT0717-119709  
Échantillon ITGA : IT071712-1423  
Réq. au laboratoire le : 05/12/2017

**Réf. Client :**

Commande	13LC20401-05
Clauses client	13LC20401-05 - 42 AVENUE CHARLES PEGUY LOT 3 77000 MELUN
Échantillon	13LC20401P009 / LOGEMENTS COLLECTIFS - - - / Entrée-Max C Enduit - Calcut
Description ITGA	Enduit plâtreux blanc en vrac / Plâtreux / Calcut

**Préparation :**  
Échantillon de façon à être représentative de l'échantillon  
- pour une analyse au Microscopie Electronique à Transmission Analytique (META) : broyage mécanique, répartition de pesées sur grille de microscopie électronique (méthode interne IT 085 ou IT 200)

**Technique Analytique :**  
- Microscopie Electronique à Transmission Analytique (parties pertinentes de la norme NF X 45-060)

**Résultat :**

Fraction Analytique	Technique analytique et date d'analyse	Résultat	Type d'analyse	N° de prélèvement
Enduit plâtreux blanc en vrac + peinture non identifiable + carrelage non identifiable	META le 05/12/2017	Présence de fibres d'amiante	Chromatée	1

Validé par : Benjamin REGENT - Analyste

En complément de ce rapport, il existe des photos, des vidéos ou des images qui sont disponibles sur demande. Les données sont valides à partir de la date de clôture de l'analyse. Les données sont valides à partir de la date de clôture de l'analyse.



**RAPPORT D'ESSAI N° IT071712-1425 EN DATE DU 06/12/2017**  
RECHERCHE ET IDENTIFICATION D'AMIANTE SUR UN PRELEVEMENT DE MATERIAU

(Ce rapport est en concurrence avec les laboratoires suivants à l'adresse : ...)

**Client :**  
EXPERT HABITAT & INDUSTRIE INGENIERIE (COMPTE)  
MAIERGAURJ  
23 route d'Albert  
62450 AVESNES LES BAPAUME

**Prélèvement :**  
Commande ITGA : IT0717-119709  
Échantillon ITGA : IT071712-1425  
Réq. au laboratoire le : 05/12/2017

**Réf. Client :**

Commande	13LC20401-05
Clauses client	13LC20401-05 - 42 AVENUE CHARLES PEGUY LOT 3 77000 MELUN
Échantillon	13LC20401P009 / LOGEMENTS COLLECTIFS - - - / Cuisine Plafond Enduit - Peinture beige
Description ITGA	Enduit plâtreux blanc en vrac / Plâtreux

**Préparation :**  
Échantillon de façon à être représentative de l'échantillon  
- pour une analyse au Microscopie Electronique à Transmission Analytique (META) : broyage mécanique, répartition de pesées sur grille de microscopie électronique (méthode interne IT 085 ou IT 200)

**Technique Analytique :**  
- Microscopie Electronique à Transmission Analytique (parties pertinentes de la norme NF X 45-060)

**Résultat :**

Fraction Analytique	Technique analytique et date d'analyse	Résultat	Type d'analyse	N° de prélèvement
Enduit plâtreux blanc en vrac + peinture non identifiable	META le 05/12/2017	Absence de fibres	---	1

Validé par : Benjamin REGENT - Analyste

En complément de ce rapport, il existe des photos, des vidéos ou des images qui sont disponibles sur demande. Les données sont valides à partir de la date de clôture de l'analyse. Les données sont valides à partir de la date de clôture de l'analyse.



13C20401 - 00  
13LC20401 - 00  
13LC20401 - 00  
13LC20401 - 00  
13LC20401 - 00

13C20401 - 00  
13LC20401 - 00  
13LC20401 - 00  
13LC20401 - 00  
13LC20401 - 00



Accréditation n° 1-1747  
Date des essais par  
échantillon sur www.cofrac.fr

RAPPORT D'ESSAI N° IT071712-1627 EN DATE DU 06/12/2017  
RECHERCHE ET IDENTIFICATION D'AMIANTE SUR UN PRELEVEMENT DE MATERIAU

(Ce rapport est en concurrence avec les laboratoires agréés à l'analyse.)

<b>Client :</b> EXPERT HABITAT & INDUSTRIE INGENIERIE (COMPTES) MAIRIE DE 21 route d'Albert 62450 AVESNES LES BAPAUME	<b>Prélèvement :</b> Commande ITGA : IT0717-119K05 Échantillon ITGA : IT071712-1627 Réq. au laboratoire le : 05/12/2017
---	--

**Ref. Client :**

Commande	13LC20401 - 00
Client	13LC20401 - 00 - 42 AVENUE CHARLES PEGUY LOT 1 17000 MELUN
Échantillon	13LC20401P009 / LOGEMENTS COLLECTIFS - - - / Échant. Matériau Enduit, Peinture
Description ITGA	Enduit plâtreux blanc sur bloc / Peinture

**Préparation :**  
 Effectuée de façon à être représentative de l'échantillon  
 - pour une analyse au Microscopie Électronique à Transmission Analytique (META) : broyage mécanique, répartition de  
 particules sur grille de microscopie électronique (méthode interne IT 085 ou IT 200)

**Technique Analytique :**  
 - Microscopie Électronique à Transmission Analytique (parties pertinentes de la norme NF X 45-060)

**Résultat :**

Fracture Analytique	Technique analytique et date d'analyse	Résultat	Type d'analyse	N° de prélèvement
Enduit plâtreux blanc sur bloc - peinture non identifiable	META le 05/12/2017	Absence non détectée	---	2

Validé par : Benjamin REGENT - Analyste



La responsabilité de ce rapport émane de son auteur. Ce rapport ne doit pas être considéré comme une recommandation de l'organisme de certification. Les données sont celles de l'état de l'échantillon tel qu'il a été reçu au laboratoire. Les résultats sont ceux qui ont été obtenus par les méthodes indiquées.

Page 1/3



## ATTESTATION(S)



ALLIANZ IARD  
Boulevard Desseigne Entreprise  
Case postale 4 13 30  
30, Boulevard Desseigne de Haute  
33081 BORDEAUX CEDEX

### ALLIANZ RESPONSABILITE CIVILE DES ENTREPRISES DE SERVICE

La société ALLIANZ (IARD) certifie que :

EXPERT HABITAT INGENIERIE  
21 ROUTE D ALBERT  
62450 AVESNES LES BAPAUME

Est titulaire d'une police d'assurance Responsabilité civile Activités de services N°0887383 qui a pris effet le 01/01/2017.

Ce contrat a pour objet de :

- Satisfaire aux obligations édictées par l'ordonnance n°2005 - 855 du 8 juin 2006 et son décret d'application n°2006 - 1114 du 3 septembre 2006, codifiés aux articles R612-4 et L271-4 à L271-6 du code de la construction et de l'habitation, ainsi que ses textes subséquents.
- Garantir l'assuré contre les conséquences pécuniaires de la responsabilité civile qu'il peut encourir à l'égard des tiers du fait de ses activités professionnelles déclarées aux Dispositions Particulières à savoir :
  - Le conseil des Risques d'exposition au plomb
  - Diagnostic Performance Énergétique (DPE)
  - Plombage dynamique avant, pendant, contrôle pénultième
  - Plombage d'urgence avant / après travaux et démolition
  - Diagnostic technique amont
  - Plombage d'urgence sur surfaces lissées ou similaires
  - Diagnostic amont par les plombiers
  - Plombage de plomb avant / après travaux et démolition
  - Présence de termites et autres insectes xylophages

Le montant de la garantie Responsabilité Civile Professionnelle est de 1 300 000,00 € par sinistre et 1 500 000,00 € par année.

Le présent document, établi par ALLIANZ, est valable jusqu'au 31/12/2017 sous réserve du paiement des cotisations. Il a pour objet d'attester l'existence d'un contrat. Il ne constitue toutefois pas une présomption d'application des garanties et ne peut engager ALLIANZ au-delà des clauses, conditions et limites du contrat auquel il se réfère. Les exceptions de garantie applicables au souscripteur le sont également aux bénéficiaires de l'indemnité (réalité, nullité, règle proportionnelle, exclusions, déchéances, ...).

Toute adjonction autre que le cachet et la signature du représentant de la Société est réputée non écrite.

Fait à Bordeaux, le 10/12/2016

Pour la copagnie

## CERTIFICAT DE COMPETENCES



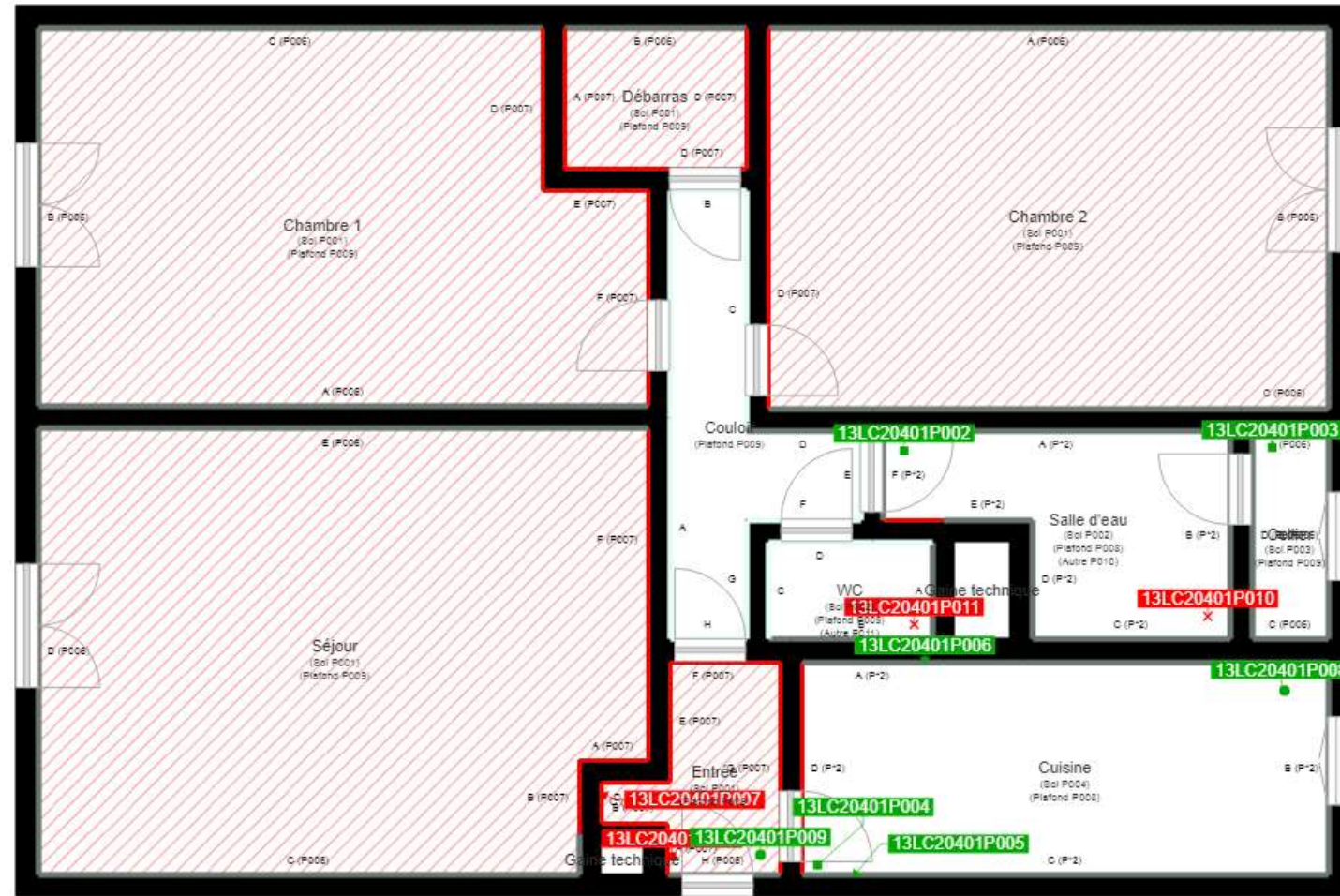
La certification de compétence de personnes physiques est attribuée par ABCIDIA CERTIFICATION à

**GUERIN Olivier**  
sous le numéro 17-881

Cette certification concerne les spécialités de diagnostics immobiliers suivantes

- Amiante** arrêté du 25 juillet 2010 relatif aux critères de certification des compétences des personnes physiques opérant en matière de diagnostic amiante dans les immeubles bâtis et les critères d'accréditation des organismes de certification Prise d'effet : 17/02/2017 Validité : 16/02/2022
- DPE** arrêté du 16 octobre 2010 relatif aux critères de certification des compétences des personnes physiques exerçant le diagnostic de performance énergétique et les critères d'accréditation des organismes de certification, modifié par l'arrêté du 13 décembre 2011 Prise d'effet : 24/03/2017 Validité : 23/03/2022
- Gaz** arrêté du 8 avril 2007 relatif aux critères de certification des compétences des personnes physiques exerçant l'état de l'installation intérieure de gaz et les critères d'accréditation des organismes de certification, modifié par l'arrêté du 18 décembre 2011 Prise d'effet : 24/03/2017 Validité : 23/03/2022
- CREP** arrêté du 21 novembre 2008 relatif aux critères de certification des compétences des personnes physiques opérant des contrôles de l'état d'isolation en plomb et autres contrôles de diagnostics prévus dans les immeubles d'habitation et les critères d'accréditation des organismes de certification, modifié par l'arrêté du 7 décembre 2011 Prise d'effet : 17/02/2017 Validité : 16/02/2022
- Termites** arrêté du 20 octobre 2009 relatif aux critères de certification des compétences des personnes physiques exerçant l'état de l'état de l'habitat et les critères d'accréditation des organismes de certification, modifié par l'arrêté du 7 décembre 2011 Zone d'intervention : France métropolitaine. Prise d'effet : 17/02/2017 Validité : 16/02/2022
- Electricité** arrêté du 8 juillet 2008 relatif aux critères de certification des compétences des personnes physiques exerçant l'état de l'installation intérieure d'électricité et les critères d'accréditation des organismes de certification, modifié par l'arrêté du 13 décembre 2011 Prise d'effet : 24/03/2017 Validité : 23/03/2022





	Murs périphériques / Plaques de plâtre
	Murs Bois
	Murs Brique
	Murs Béton brut
	Cloisons Plaques de plâtre
	Murs carreaux de plâtre
	Murs Béton / Enduit
	Murs porteurs et/ou mur de refend / Plaques de plâtre
	Murs périphériques / Doublage (plaque de plâtre + isolant)
	Torchis
	Murs Amiantés
	Murs Brique / Enduit
	Murs Brique plâtrière

	Prélèvements de sol amiantés
	Prélèvements de sol non amiantés
	Prélèvements de plafonds amiantés
	Prélèvements de plafonds non amiantés
	Prélèvements de murs amiantés
	Prélèvements de murs non amiantés
	Autres types de prélèvements amiantés
	Autres types de prélèvements non amiantés